



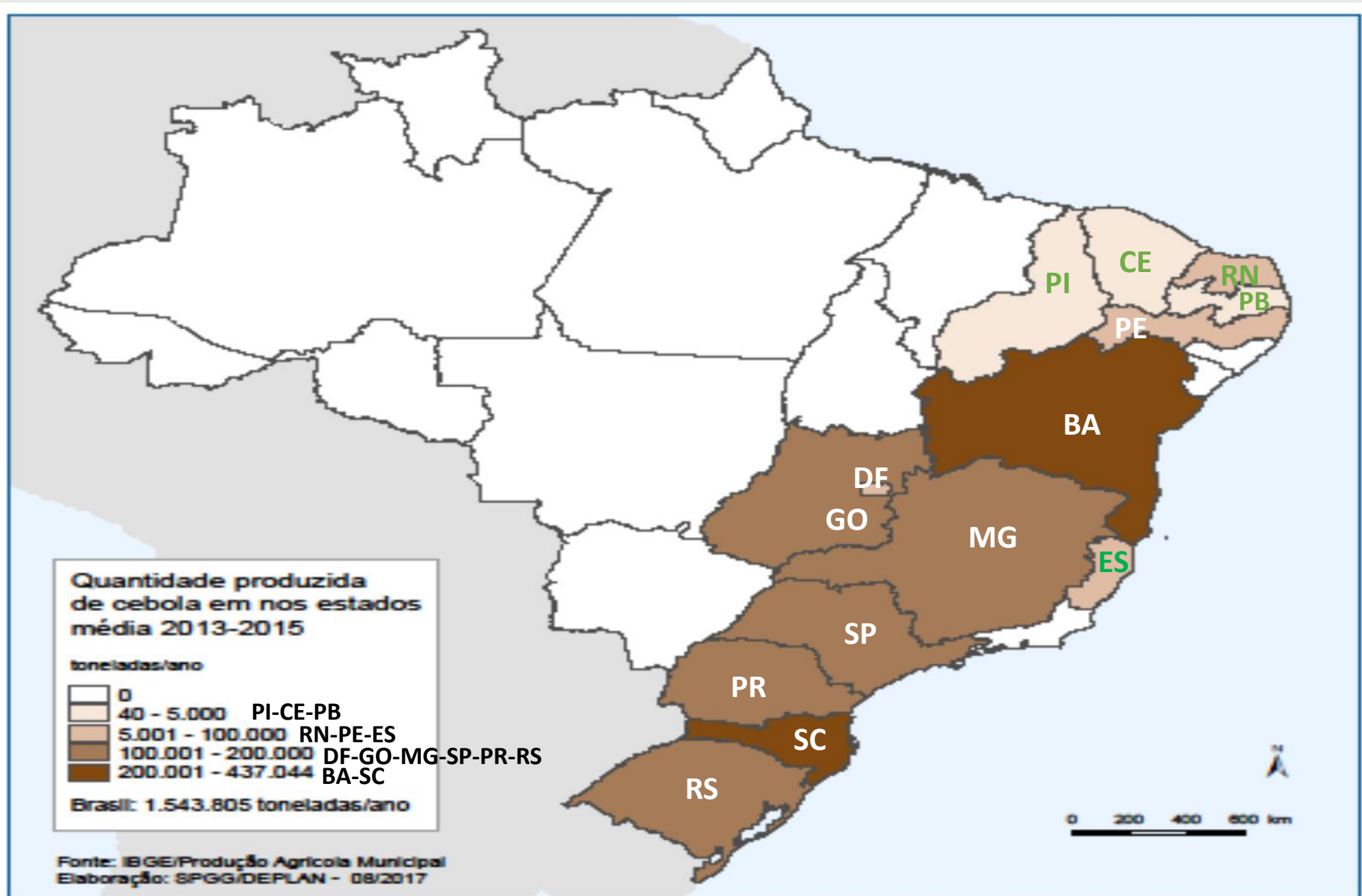
**XXX Seminário Nacional da Cebola**  
**28º Encontro Estadual de Produtores de Cebola**  
**1ª Festa da Cebola e Agricultura Familiar**  
**de Campo Magro**  
**ABRIL/2018**



**PANORAMA DA CEBOLICULTURA**  
**NO ESTADO DO**  
**RIO GRANDE DO SUL**

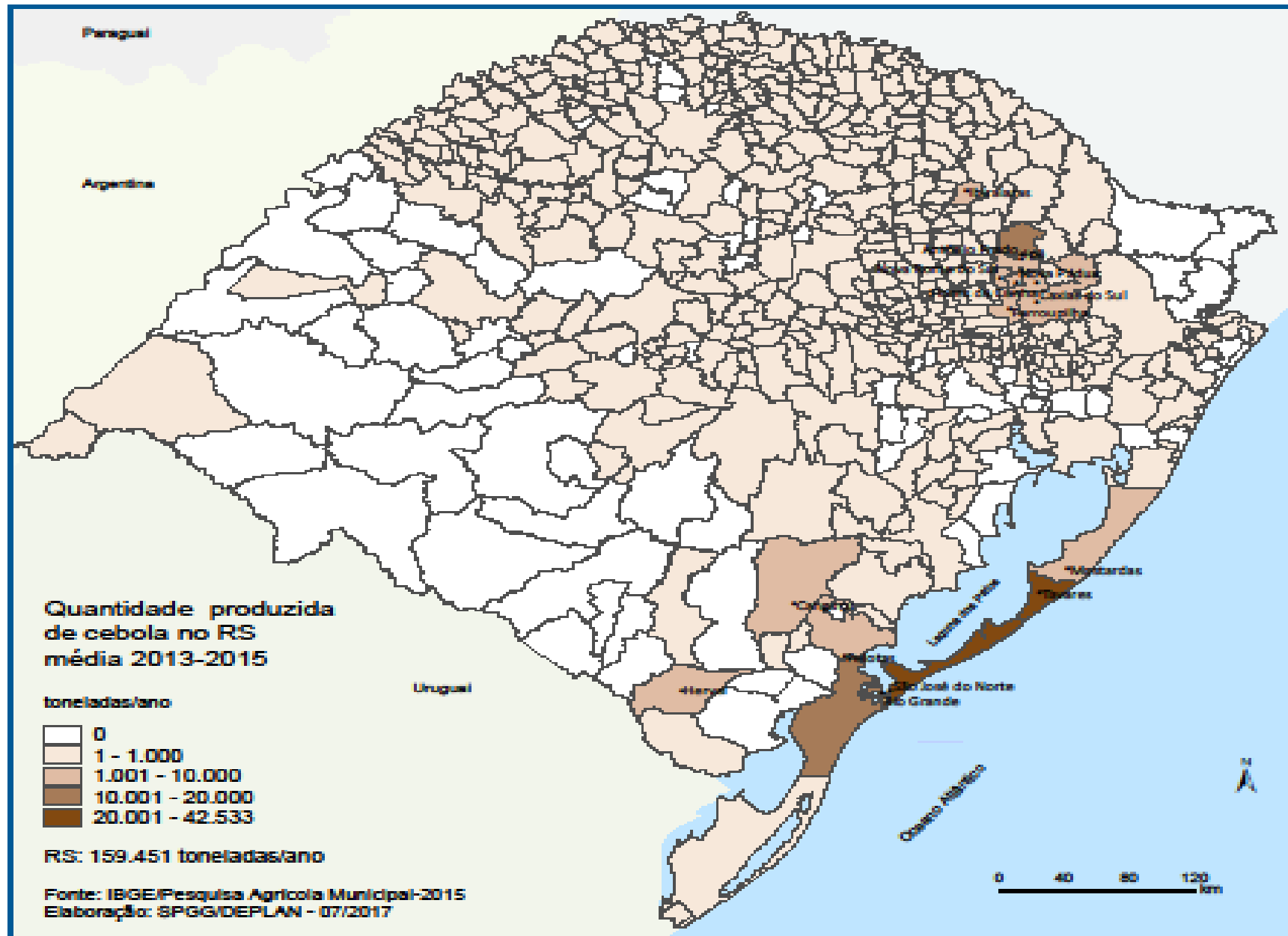


# PRINCIPAL REGIÃO PRODORA DE CEBOLA NO BRASIL





# REGIÕES PRODUTORAS DE CEBOLA NO RS



## REGIÃO SERRA:

- Ipê;
- Antônio Prado;
- Nova Pádua
- Caxias do Sul

## REGIÃO LACUNAR:

- SÃO J. NORTE;
- TAVARES;
- RIO GRANDE;
- CANGUÇU;
- PELOTAS



# PRINCIPAIS MUNICÍPIOS PRODUTORES DE CEBOLA

## HISTÓRICO DE ÁREA DOS ÚLTIMOS ANOS



ITEN	Município	Ano/ ha					
		2012	2013	2014	2015	2016	2017
01	São José do Norte	1800	1800	2000	2000	1800	1500
02	Tavares	1350	1350	1100	600	450	500
03	Ipê	400	380	380	380	380	380
04	Antônio Prado	300	300	300	300	300	300
05	Nova Pádua	285	285	280	280	280	280
06	Rio Grande	800	800	800	500	300	230
07	Canguçu	1000	800	800	800	800	200
08	Caxias do Sul	180	180	180	150	170	170
09	Pelotas	250	250	200	200	150	150
10	Ibiraiaras	150	120	140	110	140	120
11	Nova Roma do Sul	100	100	160	160	160	100
12	Mostardas	200	140	90	90	80	100
13	Flores da cunha	85	88	85	85	90	95
14	Farroupilha	90	90	90	90	90	70
<b>TOTAL em (ha)</b>		<b>6.990</b>	<b>6.683</b>	<b>6.605</b>	<b>5.745</b>	<b>5.190</b>	<b>4.195</b>

FONTE: IBGE





# PANORAMA DA PRODUÇÃO DE CEBOLA NO RS

## SAFRA 2017/2018



- Número de municípios Estado do RS;	497
- Municípios que plantam cebola com área acima de 1 ha;	385
- Número de agricultores Envolvidos diretamente com a cultura da cebola, nos 14 principais municípios 3.800;	11.500
- Envolvido indiretamente na atividade da cebolicultura;	+_ 34.500
- Área total plantada com cebola no RS – 7.309 ha, e colhida	7.279
- Produção do RS (ton)	146.251
- Custo de produção c/ produtividade de 30.000 kg/ha-R\$	0,40 – 0,85

FONTE: IBGE – EMATER/RS



# IMPLANTAÇÃO DAS SEMENTEIRA E PRINCIPAIS CULTIVARES DOS MUNICIPIOS PRODUTORES DE CEBOLA DO RS



## REGIÃO DA SERRA:

- **Ipê; Antônio Prado; Nova Padua; Caxias do Sul; Ibiraiaras; Nova Roma do Sul; Flores da Cunha; e Farroupilha.**

## REGIÃO LACUNAR:

- São José do Norte; Tavares; Rio grande; Pelotas; Mostardas.

## ÉPOCA IMPLANTAÇÃO DA SEMENTEIRA:

Abril à maio.

## CULTIVARES MAIS PLANTADOS:

- Crioulas 70%; bola precoce 20%; demais cultivares 10%, são elas: poranga, Catarina, híbridas, etc.

## ÉPOCA IMPLANTAÇÃO DA SEMENTEIRA:

Abril à maio.

## CULTIVARES MAIS PLANTADOS:

- Bola precoce 35%;
- Supuer precoce e precoce 25%;
- Juoranga e crioulas 30;
- Demais 10%,



# SISTEMA PRODUÇÃO E TIPO IRRIGAÇÃO DOS PRINCIPAIS MUNICÍPIOS PRODUTORES DE CEBOLA

## REGIÃO DA SERRA

- Transplante é feito de forma manual.

## REGIÃO LACUNAR:

- É feito de forma manual e em canteiros.

## REGIÃO DA SERRA:

- Irrigam 75 % da área, Com exceção de um ou dois município.

## REGIÃO LACUNAR:

- A irrigação normalmente é feita por alguns produtores, só quando há estiagem.

## DEMAIS REGIÕES

- Não se tem informações.

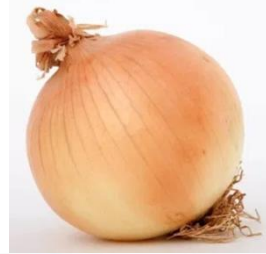
OBS: Os produtores da região serrana, cultivam cebolas de ciclo médio e longo, enquanto que na região lacunar vinham cultivando cebola de ciclo curto, mas está mudando, devido melhor aceitação no mercado, das cebolas com casca vermelhas.















# PRODUTIVIDADE MÉDIA DOS MUNICÍPIOS DA SAFRA 2017/2018

**REGIÃO DA SERRA:**

30.000 KG/HA.

**REGIÃO LACUNAR:**

28.000 KG/HA

**MÉDIA DO ESTADO DO RS**

20.092 KG/HA







# CEBOLA COMERCIALIZADA NA CEASA RS

## PRODUÇÃO DE 2017



ESTADOS DE ORIGEM DA PRODUÇÃO	TON	%
RIO GRANDE DO SUL	36.295,3	82,9%
SAO PAULO	5.219,0	11,9%
MINAS GERAIS	565,0	1,3%
BAHIA	527,2	1,2%
SANTA CATARINA	455,0	1,0%
PARANA	548,0	1,3%
PERNAMBUCO	130,8	0,3%
GOIAS	25,2	0,1%
MATO GROSSO DO SUL	24,4	0,1%
<b>TOTAL EM TONELADA</b>	<b>43.789,9</b>	<b>100,0%</b>

FONTE: CEASA RS



# CEBOLA IMPORTADA COMERCIALIZADA CEASA RS

## Safra 2017/2018



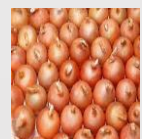
DESCRIÇÃO	Jan.	Fev.	Mar.	abril	maio	junho	julho	agosto	set.	out.	nov.	dez.	TOTAL (TON)
<b>ARGENTINA</b>													
Cebola imp.	0	0	0	61,1	483,7	626,0	494,2	314,2	43,2	0	0	0	2.022,4
<b>CHILE</b>													
Cebola imp.	0	0	0	0	0	0	153,2	0	0	0	0	0	153,2
<b>ESPANHA</b>													
Cebola imp.	0	0	0	0	0	0	0	2,0	95,3	0	0	0	97,3
<b>HOLANDA</b>													
Cebola imp.							128,0	187,1	70,7				385,9
<b>TOTAL GERAL IMPORTADA - TONELADA</b>													<b>2.658,8</b>

FONTE: CEASA POA - 19/04/18

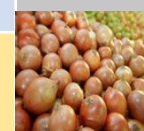
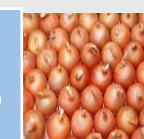




# PREÇOS RECEBIDO PELOS PRODUTORES NAS ULTIMAS SAFRAS



ANOS	17/18	16/17	15/16	14/15	13/14	12/13
Mês	R\$	R\$	R\$	R\$	R\$	R\$
Outubro	-		-	1,00	0,65	0,80
Novembro	0,50	0,60	1,30	0,64	0,55	0,65
Dezembro	0,60	0,50	1,65	0,60	0,45	0,80
Janeiro	0,75	0,35	1,98	0,75	0,60	0,75
Fevereiro	1,00	0,35	2,00	0,79	0,52	1,00
Março	1,35	0,30	2,00	1,12	0,68	1,20
Abril	1,70					
<b>MÉDIA PREÇO</b>	<b>0,98</b>	<b>0,42</b>	<b>1,79</b>	<b>0,82</b>	<b>0,56</b>	<b>0,87</b>





# PRINCIPAIS DIFICULDADES DOS PRODUTORES DA PORTEIRA PARA DENTRO



1. Insegurança na hora da comercialização – preço – mercado - intermediário;



2. Técnicos citam o armazenamento inadequado, nas regiões serrana e lacunar;



3. Não há adesão ao sistema de plantio direto, devido ao relevo e o solo ser impróprio, em alguns municípios;



4. Comerciantes exerce pressão, forçando venda de insumos;

5. Controle de plantas daninhas( fitotoxidade), etc);

6. Individualismo por parte da maioria dos produtores;

7. Falta mão obra;

8. Sucessão familiar.







# PRINCIPAIS DIFICULDADES DOS PRODUTORES DA PORTEIRA PARA FORA



1. Dificuldade com obtenção de canais de comercialização;
2. Obtenção crédito rural;
3. Acesso a informações tecnológicas, sobre a cultura;
4. Dependência do intermediário;
5. Competição com mercado exterior;
6. Política pública inadequada a cadeia produtiva da cebola.
7. Dificuldade do produtor se adequar ao excesso de oferta no mercado interno.



## Estimativa de oferta de cebola para estado do Rio Grande do Sul – Safra 2018/2019



<b>Regiões produtoras de cebola</b>	<b>Área (ha)</b>	<b>Produtividade Kg/ha</b>	<b>Produção (tonelada)</b>
<b>Região Lacunar</b>	<b>2.540</b>	<b>28.000</b>	<b>71.120</b>
<b>Região da Serra</b>	<b>1.805</b>	<b>30.000</b>	<b>54.150</b>
<b>Demais municípios</b>	<b>3.127</b>	<b>10.119</b>	<b>31.642</b>
<b>Total</b>	<b>7.472</b>	<b>22.706</b>	<b>156.912</b>





# ESTIMATIVA DE OFERTA MENSAL DE CEBOLA



<b>MÊS</b>	<b>SAFRAS (ton)</b>	
	<b>2017/2018</b>	<b>2018/2019</b>
<b>OUTUBRO</b>	<b>7.000</b>	<b>-</b>
<b>NOVEMBRO</b>	<b>29.500</b>	<b>21.900</b>
<b>DEZEMBRO</b>	<b>36.500</b>	<b>34.800</b>
<b>JANEIRO</b>	<b>29.000</b>	<b>36.000</b>
<b>FEVEREIRO</b>	<b>22.500</b>	<b>27.361</b>
<b>MARÇO</b>	<b>12.500</b>	<b>18.751</b>
<b>ABRIL</b>	<b>6.000</b>	<b>12.600</b>
<b>MAIO</b>	<b>3.251</b>	<b>5.500</b>
<b>TOTAL</b>	<b>146.251</b>	<b>156.912</b>



**Malomar Ferreira do Amaral**  
**MUITO OBRIGADO**  
**Técnico em Agropecuária**  
**Tecnólogo em Processos Gerenciais**  
**Vice-presidente Subcomitê cebolicultura**  
**E-mail: [marekake210@Hotmail.com](mailto:marekake210@Hotmail.com)**