

Cebola Argentina

Ing. Agr. Daniel Iurman. INTA Ascasubi

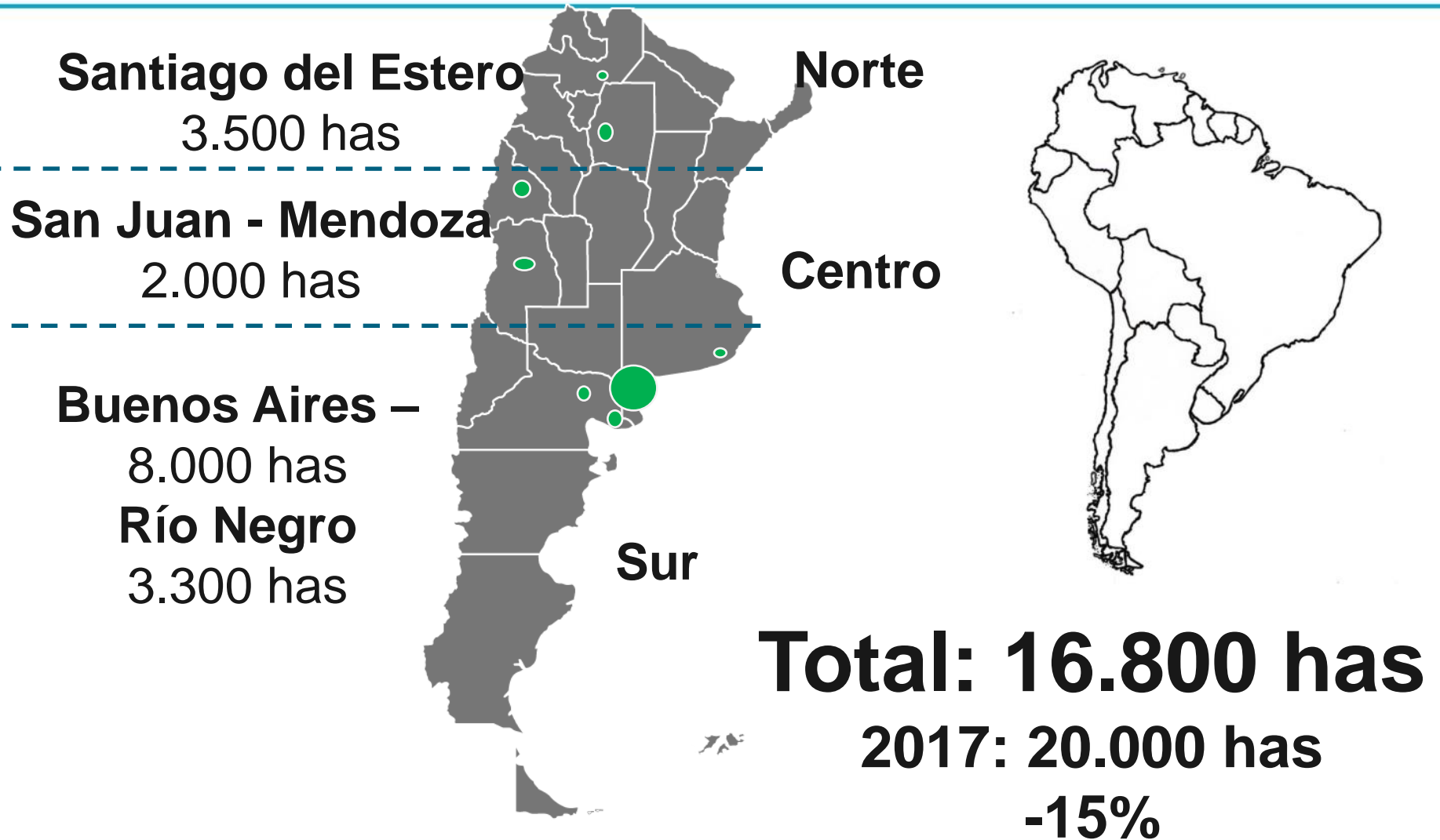


Fecha actualización

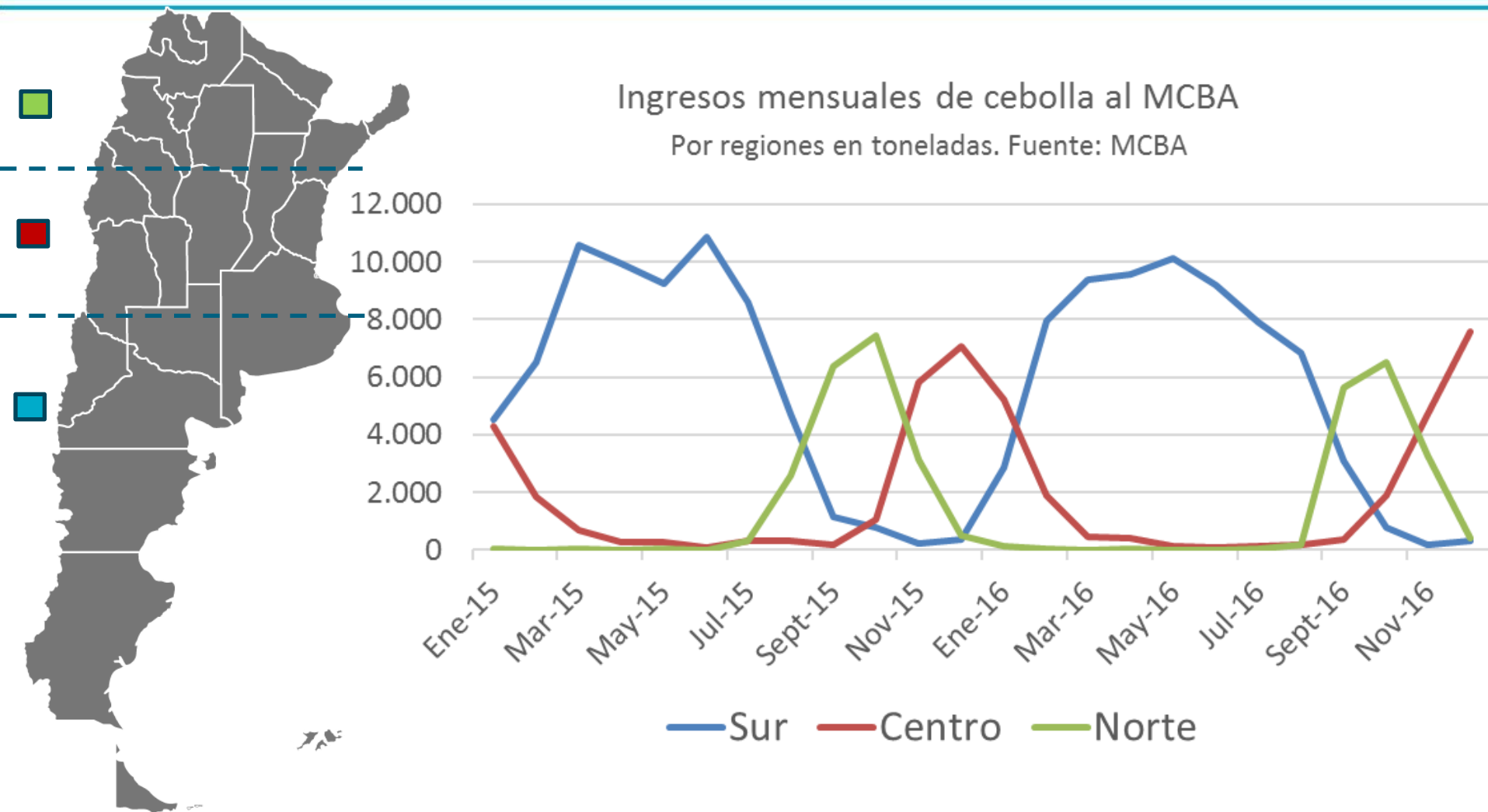
Abril 2018



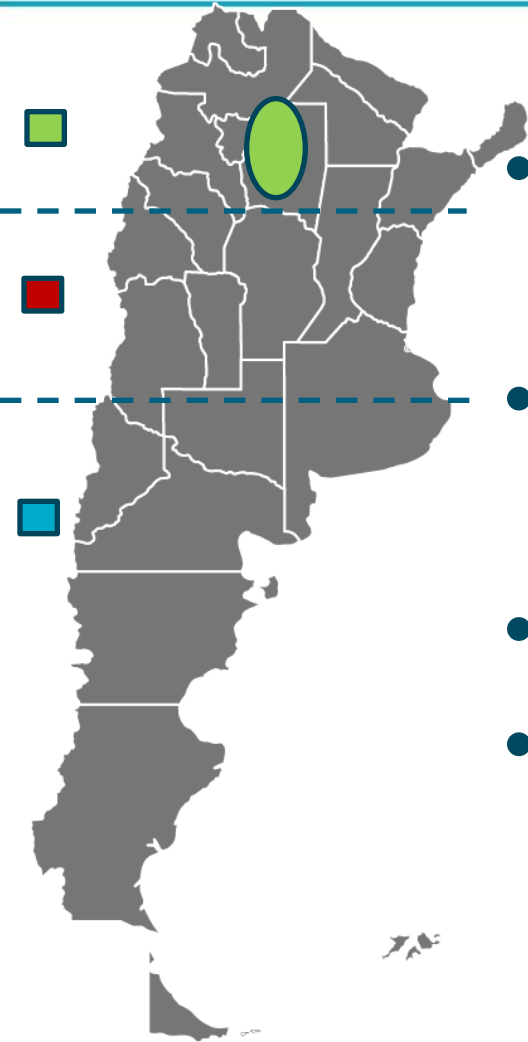
La cebolla en la Argentina



Momento de oferta de cada región

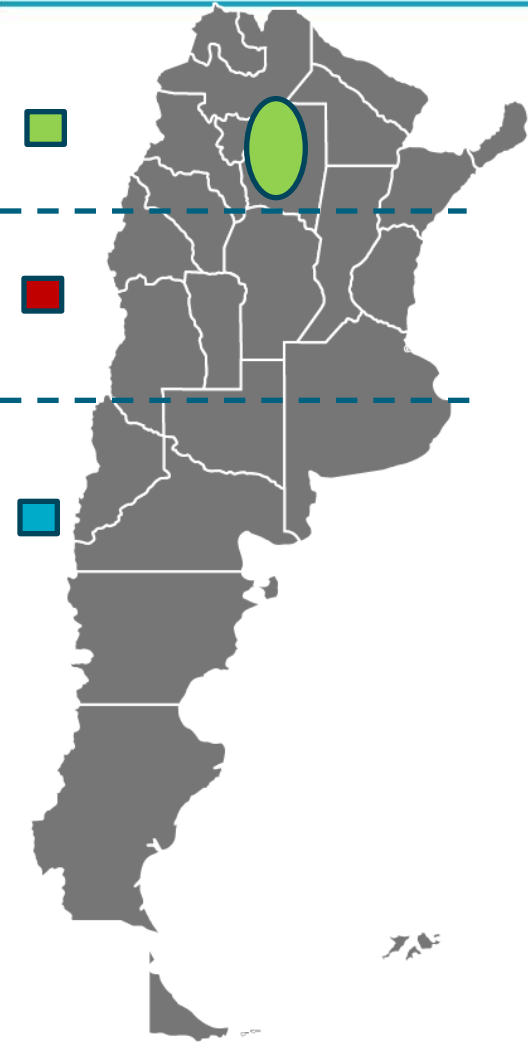


Región Norte (Santiago del Estero) Fuente: Eve Luz Yñiguez



- Tipo de cebolla: Días cortos (Valencianitas)
- Época de plantio: Febrero-Abril
- Cantidad de productores: 350
- Superficie safra 2017: 3500 has (cosecha septiembre-diciembre).

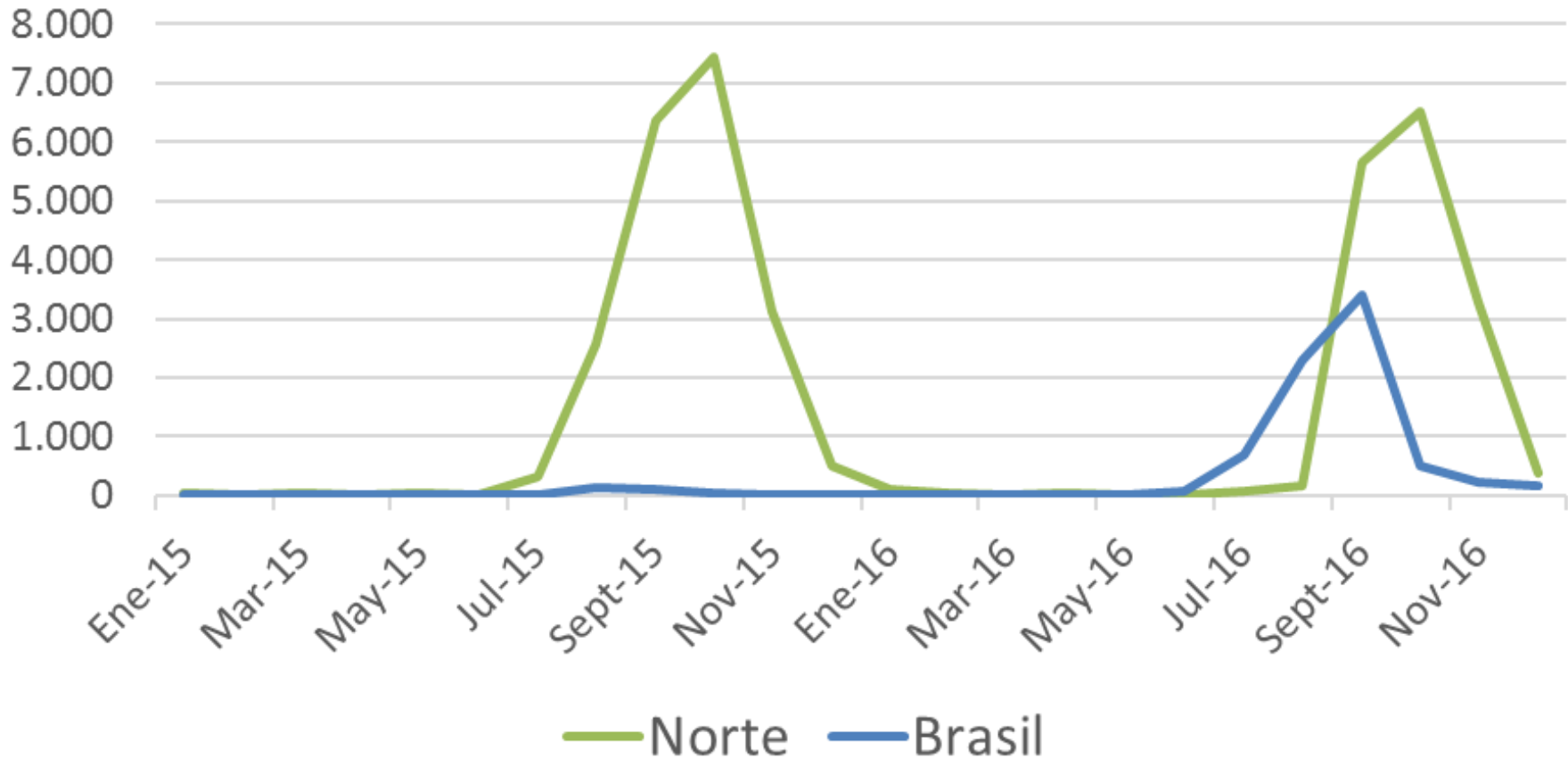
Región Norte (Santiago del Estero) Fuente: Eve Luz Yñiguez



Región Norte (Santiago del Estero) Fuente: Eve Luz Yñiguez

Ingresos mensuales de cebolla al MCBA

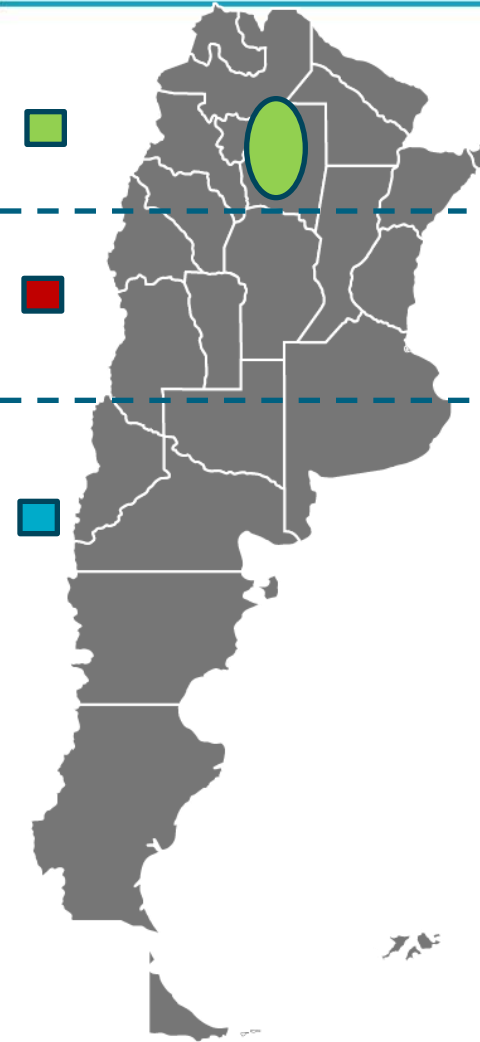
Por regiones en toneladas. Fuente: MCBA



Región Norte



Tipo de siembra	Ton/ha	Cantidad	Costo \$R	Costo \$R/kg
Siembra directa en plano	13,2	60%	2.600	0,20
Siembra directa en surco	22	30%	3.000	0,14
Siembra directa en plano o surco por goteo	44	10%	5.500	0,13



- Clima (Chuvas fortes, pedra, estiagem)
- Nuevas plagas (langosta)
- Sistema de irrigación deficitario (durante la campaña se corta 45 días)
- Suelos salitrosos
- Baja tecnología en general

Región Centro (San Juan y Mendoza) Fuente: Julio Gaviola

San Juan - Mendoza

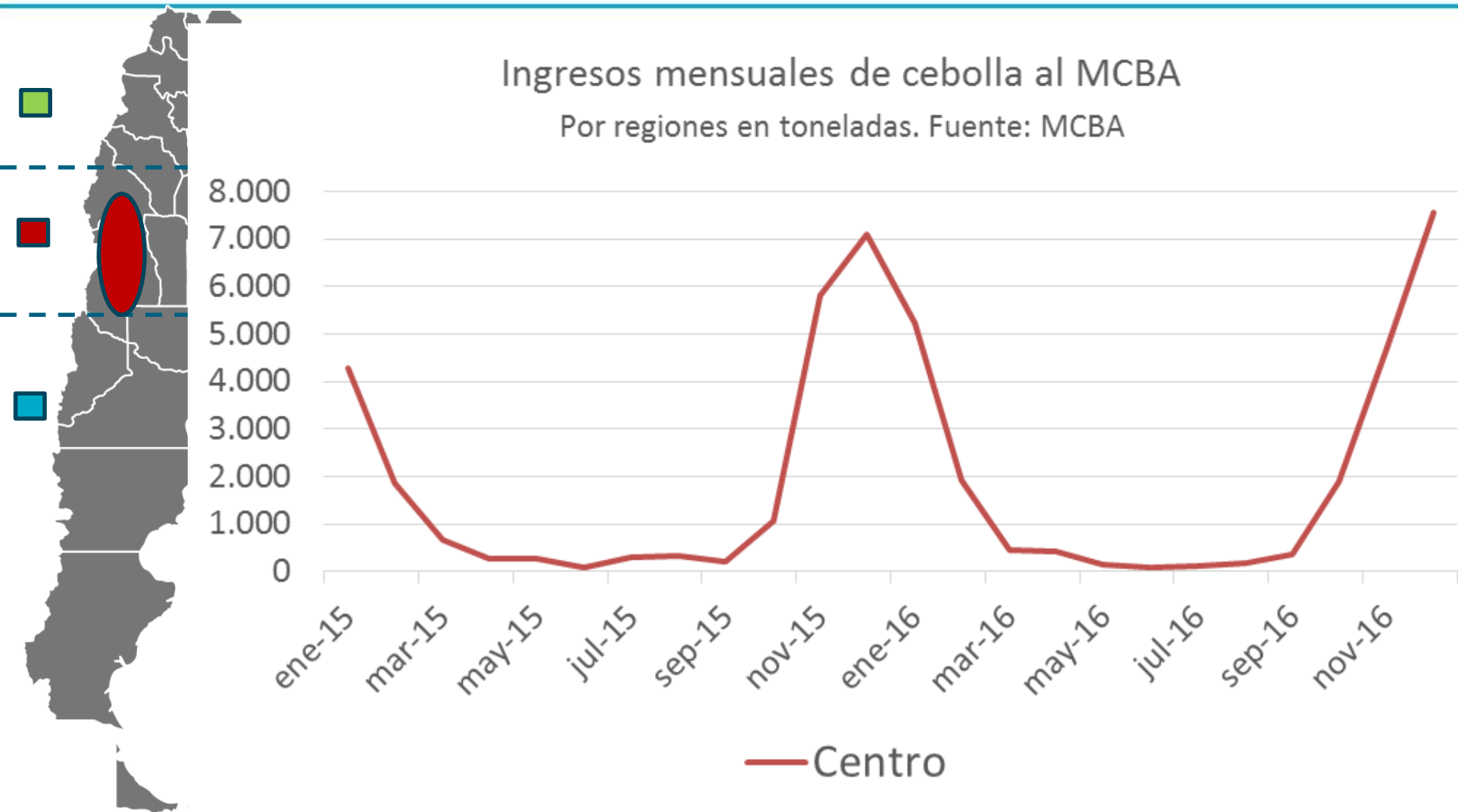
200.000 has videira

46.000 has frutales

2.000 has cebolla



Región Centro (San Juan y Mendoza) Fuente: Julio Gaviola



Tipo precoce (dia curto - intermedio)

Siembra: febrero – marzo

Trasplante: abril

Cosecha: octubre - noviembre

Tipo valencianas (dia comprido)

Siembra: mayo en almácigo
agosto siembra directa

Trasplante: setiembre

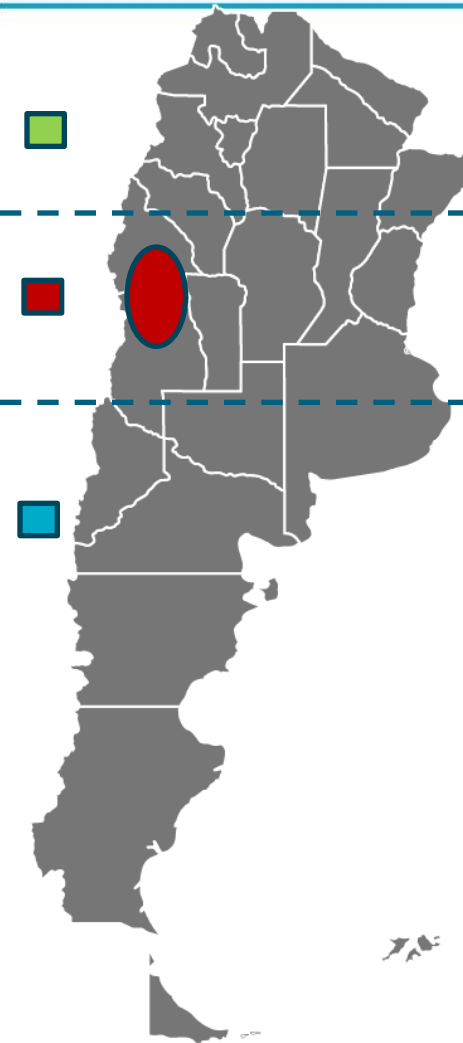
Cosecha: fines de diciembre – enero

Altos sólidos (deshidratado)

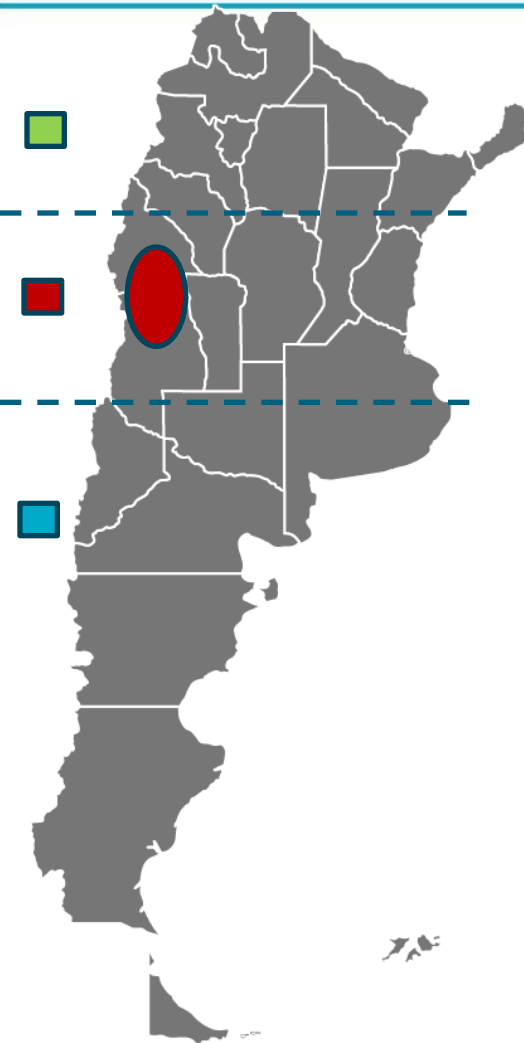
Roxas e blancas



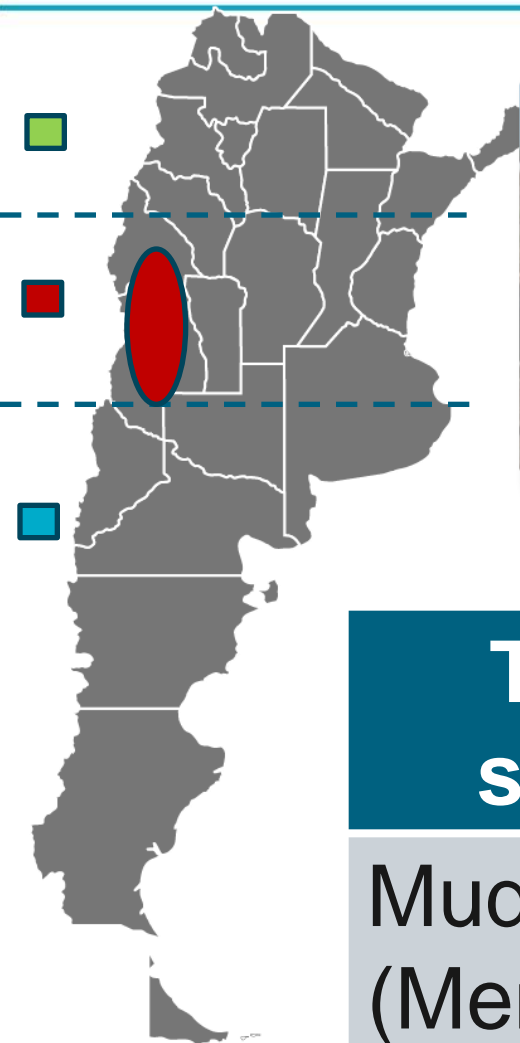
Región Centro (San Juan y Mendoza) Fuente: Julio Gaviola



Región Centro (San Juan y Mendoza) Fuente: Julio Gaviola

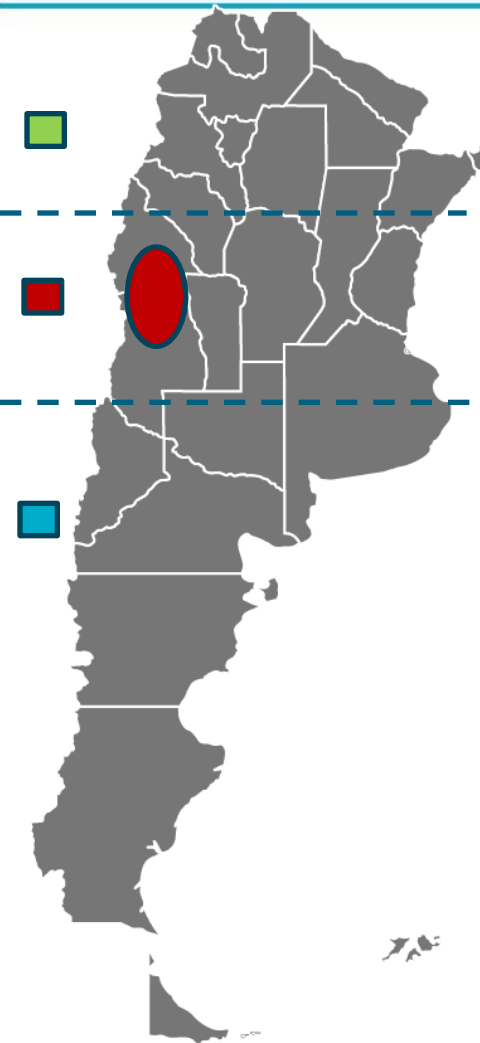


Región Centro (San Juan y Mendoza) Fuente: Julio Gaviola



Tipo de siembra	Ton/ha	Costo \$R	Costo \$R/kg
Mudas (Mendoza)	70	13.000	0,19

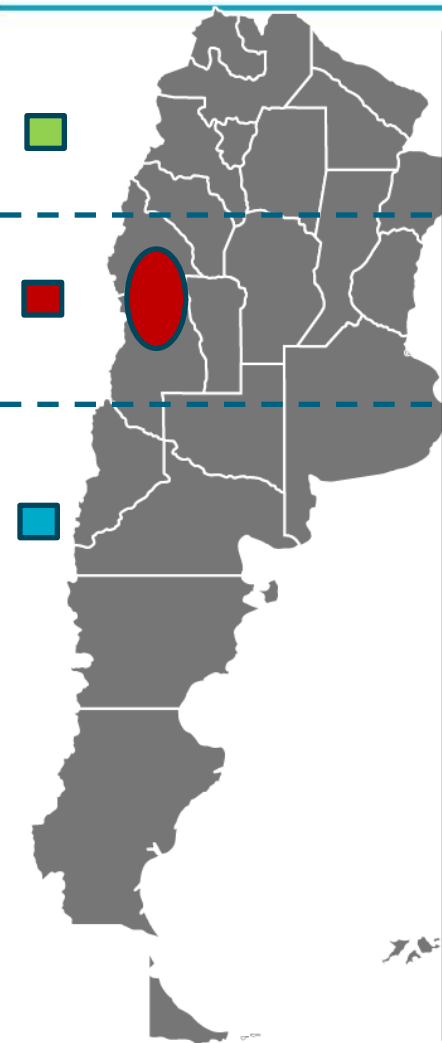
Región Centro Producción de semente de cebolla



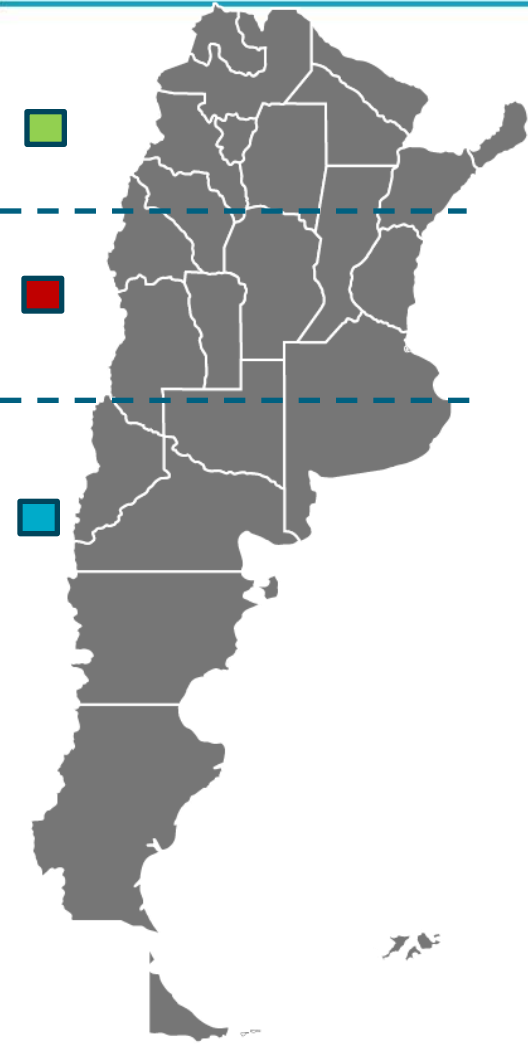
- **En San Juan se cultivan entre 800 – 1.000 ha para la producción de semente.**
- **Mercado interno y exportación**



Región Centro (San Juan y Mendoza) Fuente: Julio Gaviola

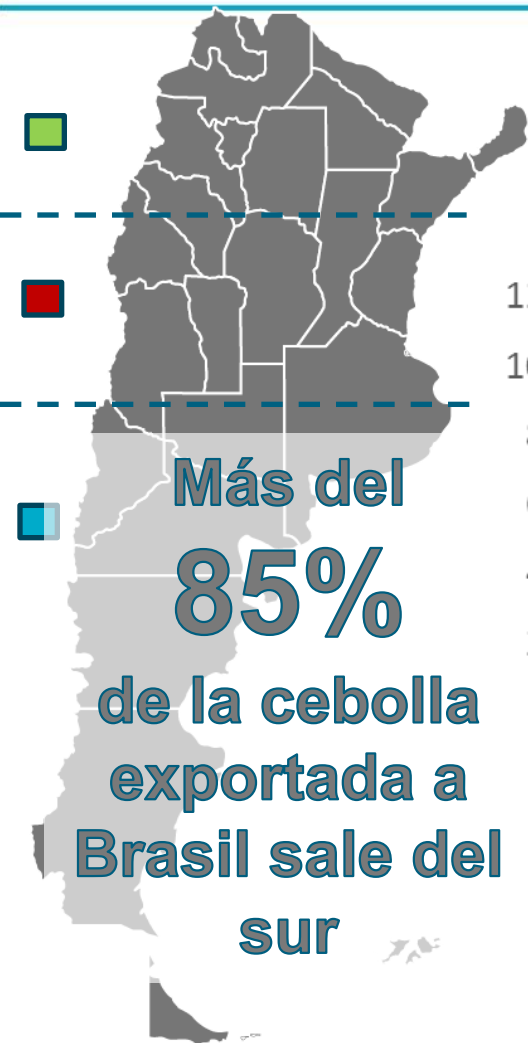


Región Sur



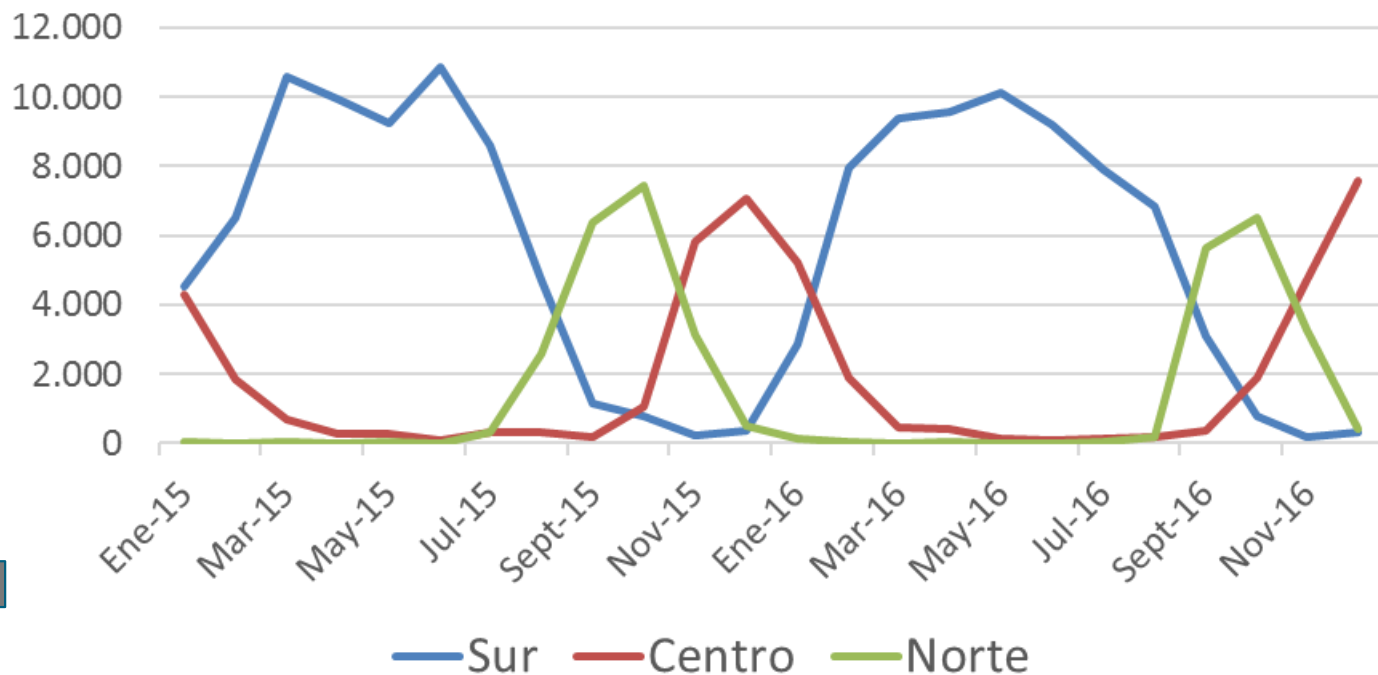
- **Clima semiárido**
- **Infraestructura para irrigación**
- **Latitud alta, con más de 14 hs de luz, permite hacer cebolla de guarda.**

Región Sur



Ingresos mensuales de cebolla al MCBA

Por regiones en toneladas. Fuente: MCBA



Región Sur: Zona Protegida Patagónica

Programa de Certificación de Cebolla en Origen

OBJETIVO

Garantizar el origen, la calidad y sanidad de la cebolla con destino a exportación

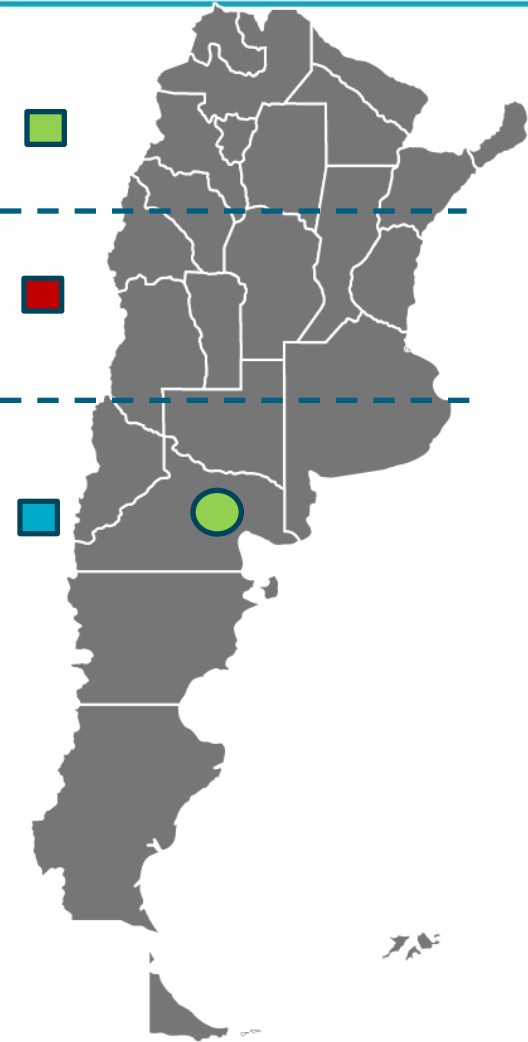
ACCIONES

- Control de cargas según los estándares de calidad.
- Inspección de galpones de empaque para su habilitación



Región Sur: Río Negro. Fuente: Gastón Tordi

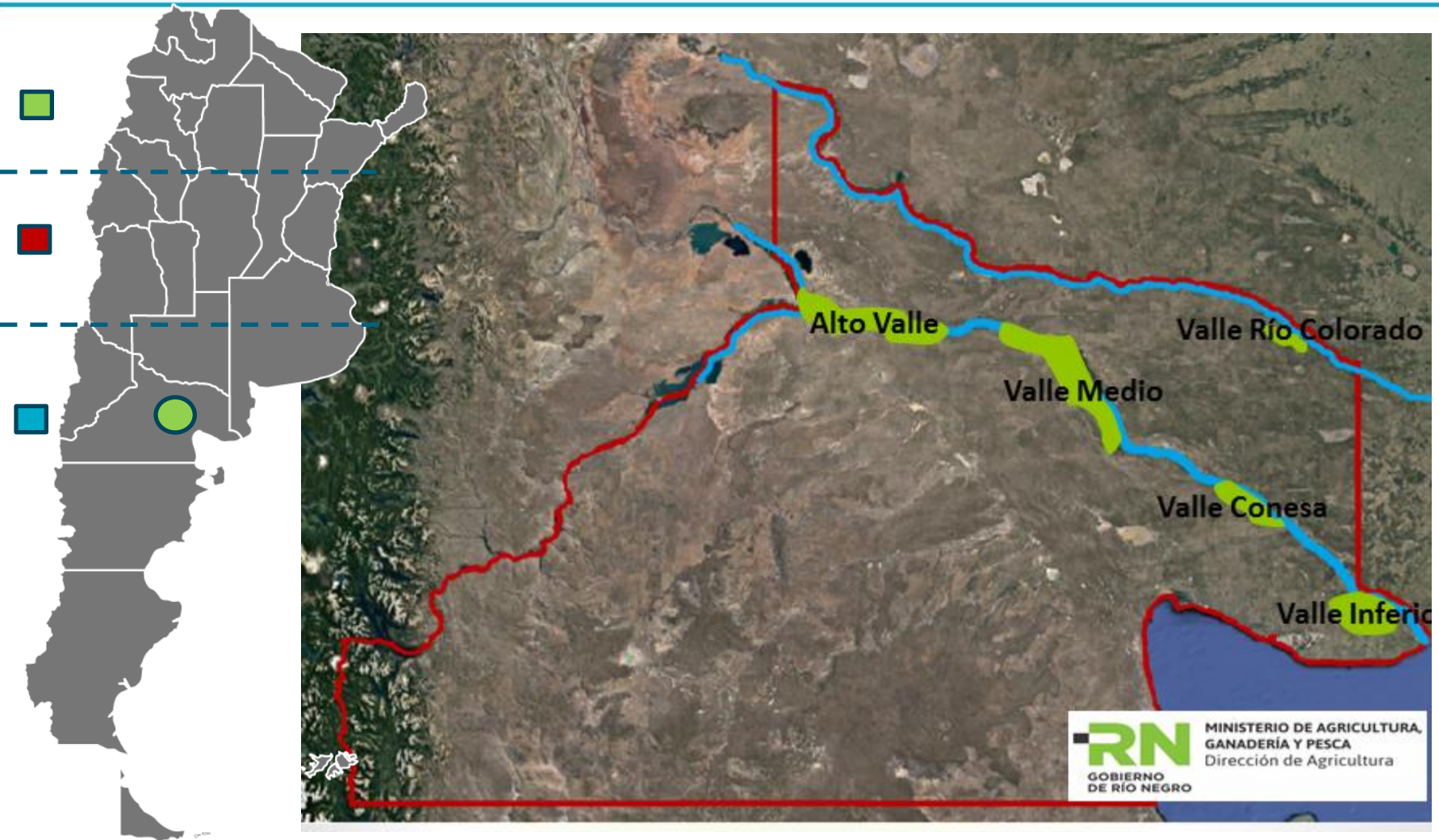
RN MINISTERIO DE AGRICULTURA,
GANADERÍA Y PESCA
Dirección de Agricultura
GOBIERNO
DE RÍO NEGRO



Río Negro

3.300 has

Región Sur: Río Negro. Fuente: Gastón Tordi



Región Sur: Río Negro. Fuente: Gastón Tordi



Región Sur: Río Negro. Fuente: Gastón Tordi



Región Sur: Buenos Aires

EDICIÓN ESPECIAL



21º SEMINARIO DE CEBOLLA DEL MERCOSUR

HILARIO ASCASUBI - VILLARINO - PROV. DE BS. AS.
15 | 16 | 17 | 18 DE MARZO DE 2018

11º FIESTA PROVINCIAL DE LA CEBOLLA

Muestra agroindustrial, exposición ganadera, artesanos, manualistas, juegos, espectáculos musicales y patio de comidas.

Comisión de Festejos de Hilario Ascasubi



¿Qué está sucediendo en el sur de Argentina?

Tecnología de cultivo

**Organización de la producción
y la comercialización**

Irrigación

Mercado

Sistemas de siembra directa



Surco	Tablón
50%	50%



Siembras de precisión con híbridos



**Sembradora
neumática**



Variedades

Tardías	Precoces
80 %	20 %



Grano de Oro



**Valcatorce
INTA**



**Angaco
INTA**



Torrentina

Escasa superficie con híbridos (en crecimiento). Asociados a algunos esquemas de alta productividad

Cosecha: manual y mecánica



Creciente problema de bacteriosis (bico de agua)



¿Qué está sucediendo en el sur de Buenos Aires?

Tecnología de cultivo

**Organización de la producción
y la comercialización**

Irrigación

Mercado

Propietario de la tierra

- Aporta tierra, paga el agua para irrigación
- Recibe entre 500 y 600 sacas/ha
- Cebolla muy importante fuente de ingresos
- Tendencia a mixto ganadero y cereales y oleaginosas bajo riego



Productor de cebolla

- Especializado en el cultivo
- Productividad entre 40 y 70 toneladas/ha
- Siembra entre 5 y 40 hectáreas/año
- Argentinos y Bolivianos (a veces financiados por comercializadores)



Trabajadores

- Provenientes de la zona y migrantes de Argentina, Bolivia y Paraguay
- Realizan trabajo estacional en el campo y en el galpón de empaque



Comercializadores

- Argentinos y brasileros (algunos radicados)
- Complejo escenario actual



¿Qué está sucediendo en el sur de Buenos Aires?

Tecnología de cultivo

**Organización de la producción
y la comercialización**

Irrigación

Mercado

No es posible realizar el cultivo sin irrigación



¿Qué está sucediendo en el sur de Buenos Aires?

Tecnología de cultivo

**Organización de la producción
y la comercialización**

Irrigación

Mercado

¿Qué está sucediendo en el sur de Buenos Aires?



Tipo de siembra	%	Ton/ha	Costo \$R	Costo \$R/kg
Siembra directa variedades	90 a 95%	45	11.000	0,24
Goteo, híbridos, siembra neumática	5 a 10%	95	18.500	0,20

Costo de producción cebolla argentina

Procesamiento a campo



10 a 12.000 R\$/ha

Transporte interno



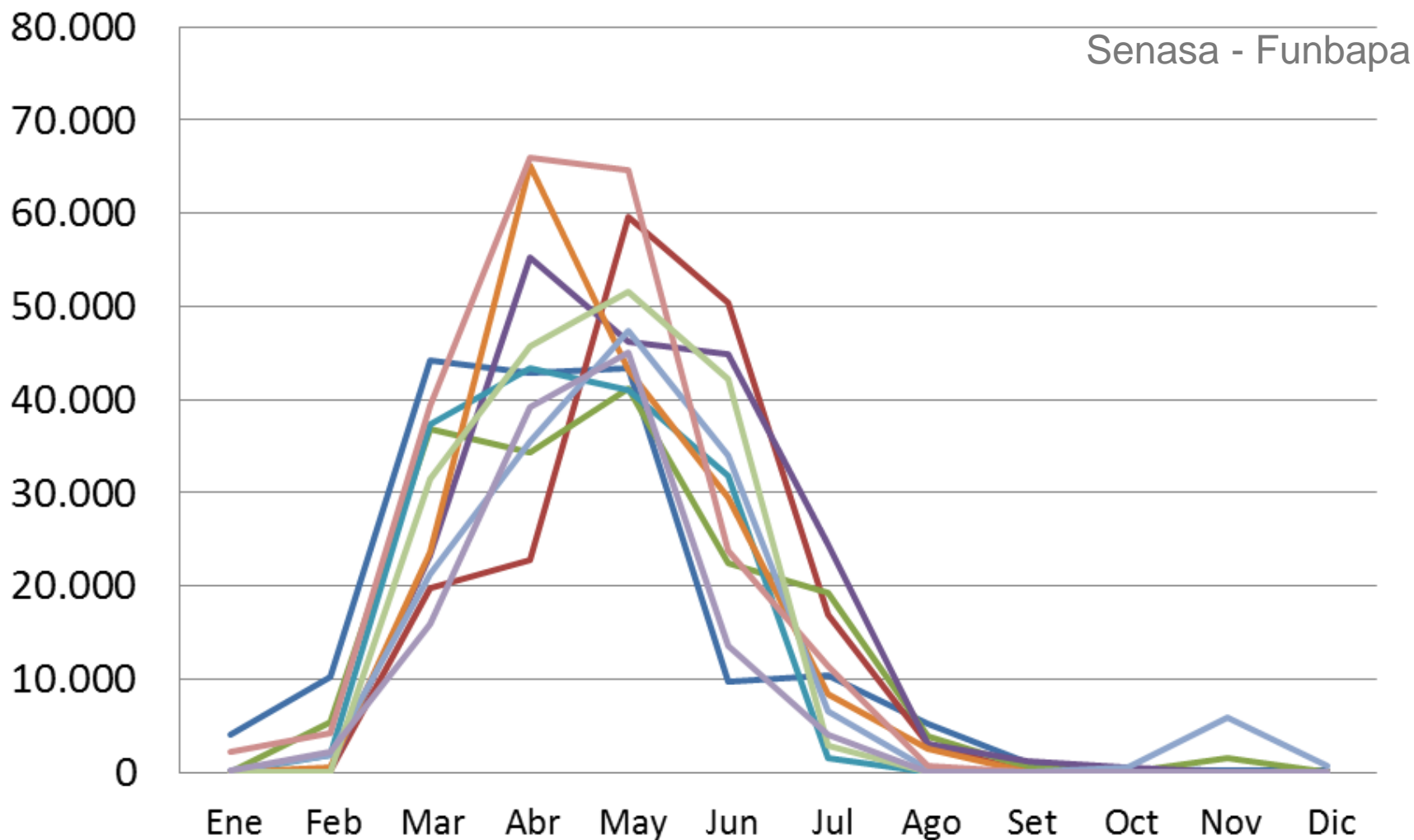
Procesamiento en galpón

Transporte a frontera

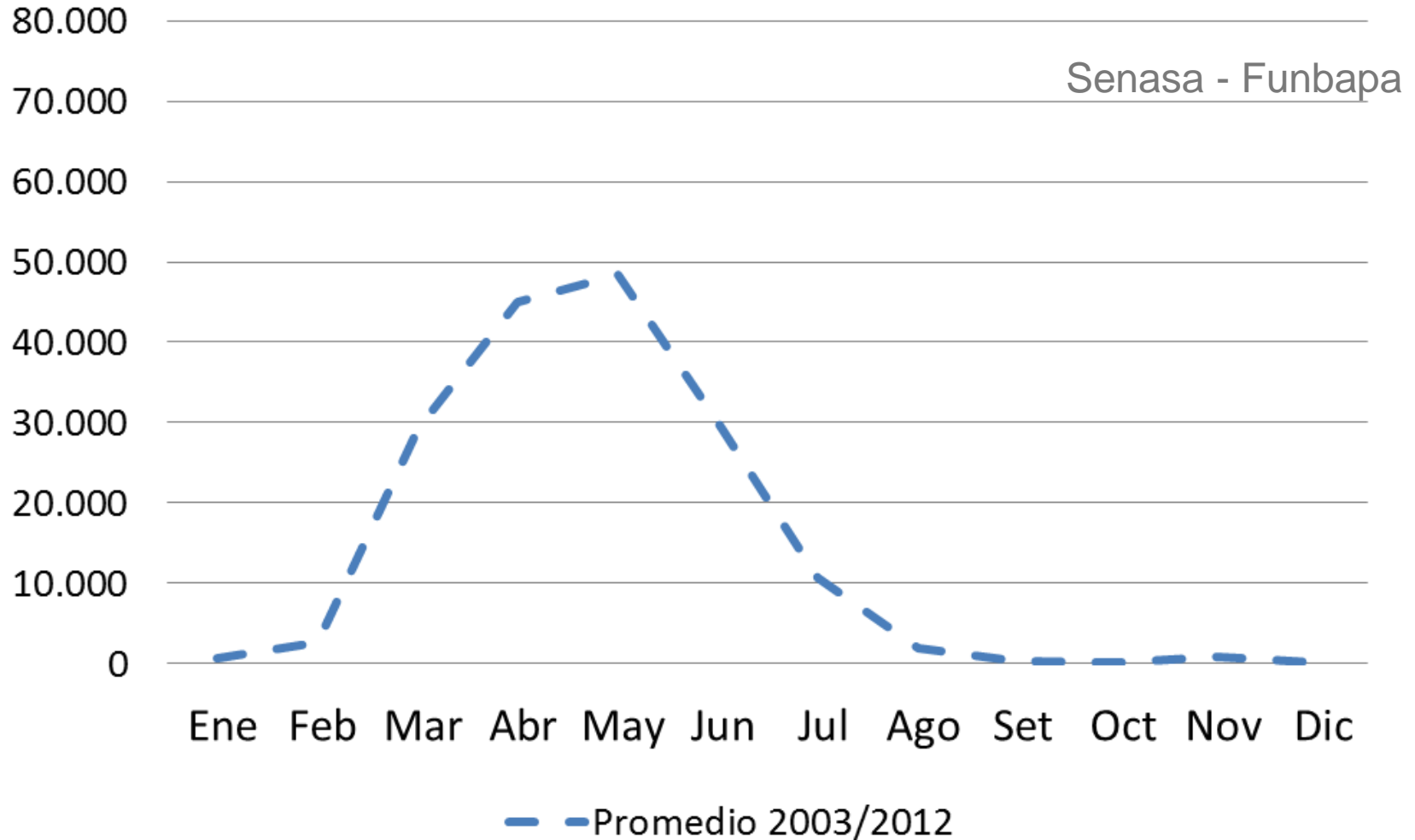
Reprocesamiento

Costo
x 5

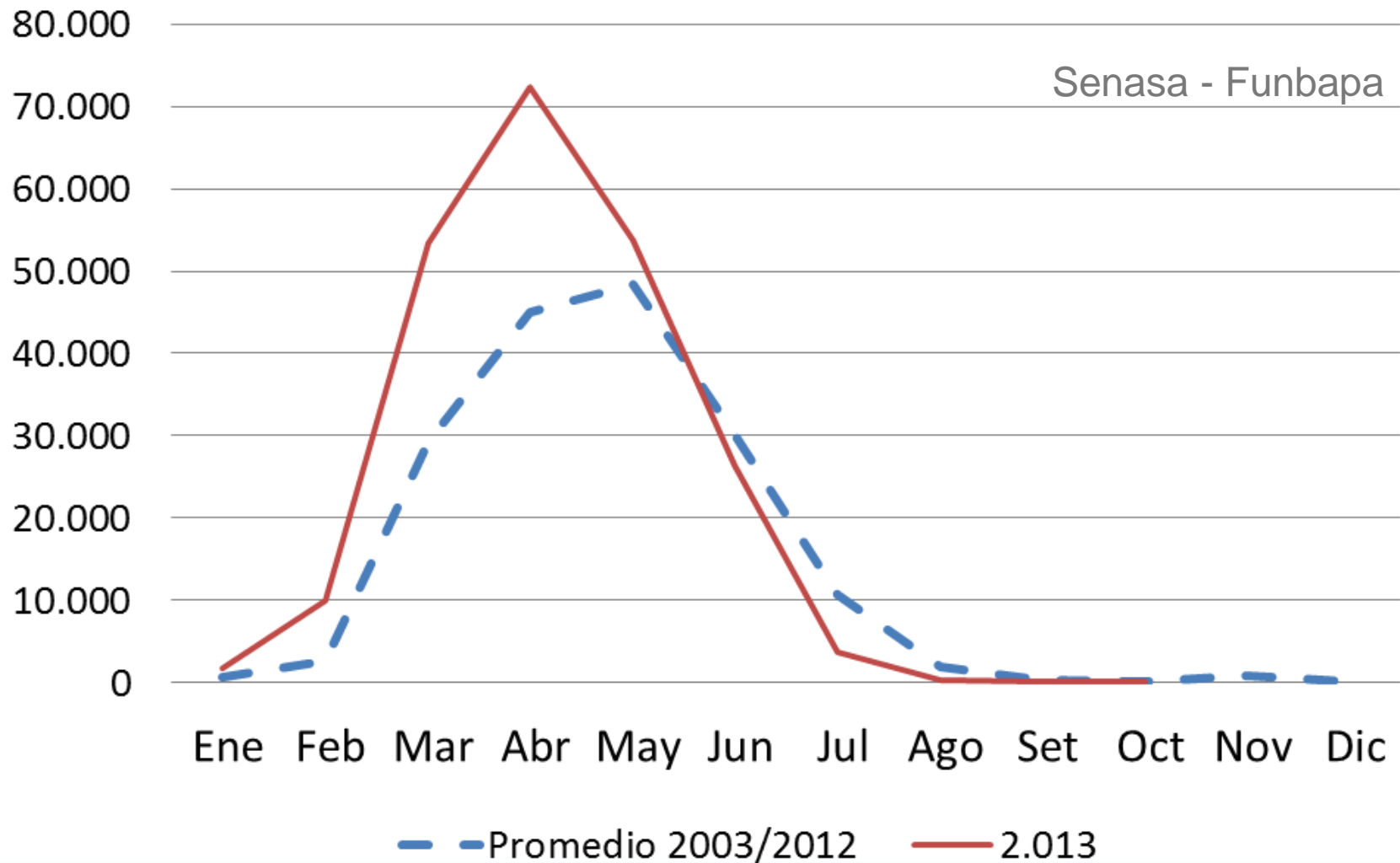
Exportaciones argentinas a Brasil 2003 - 2012



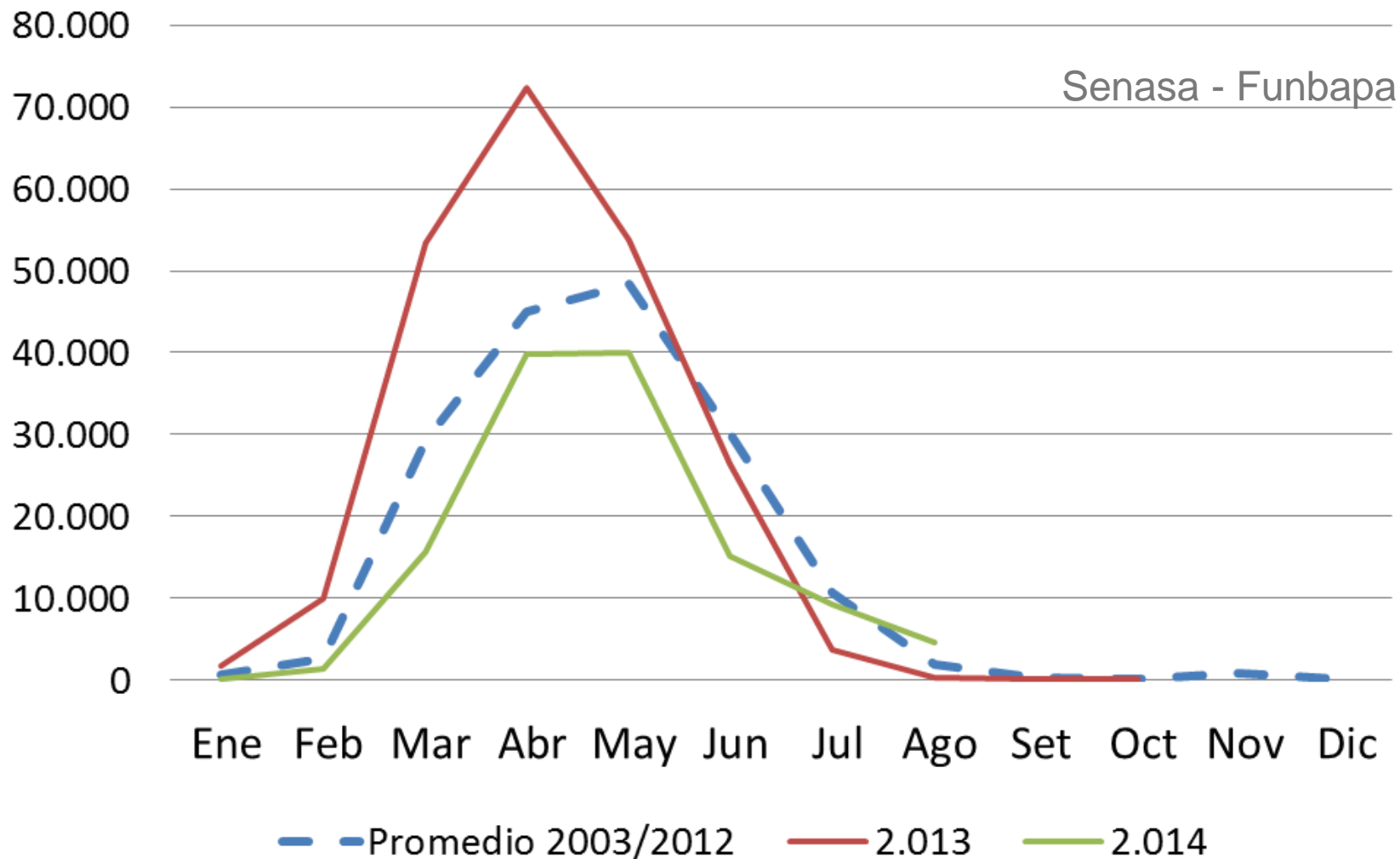
Exportaciones argentinas a Brasil



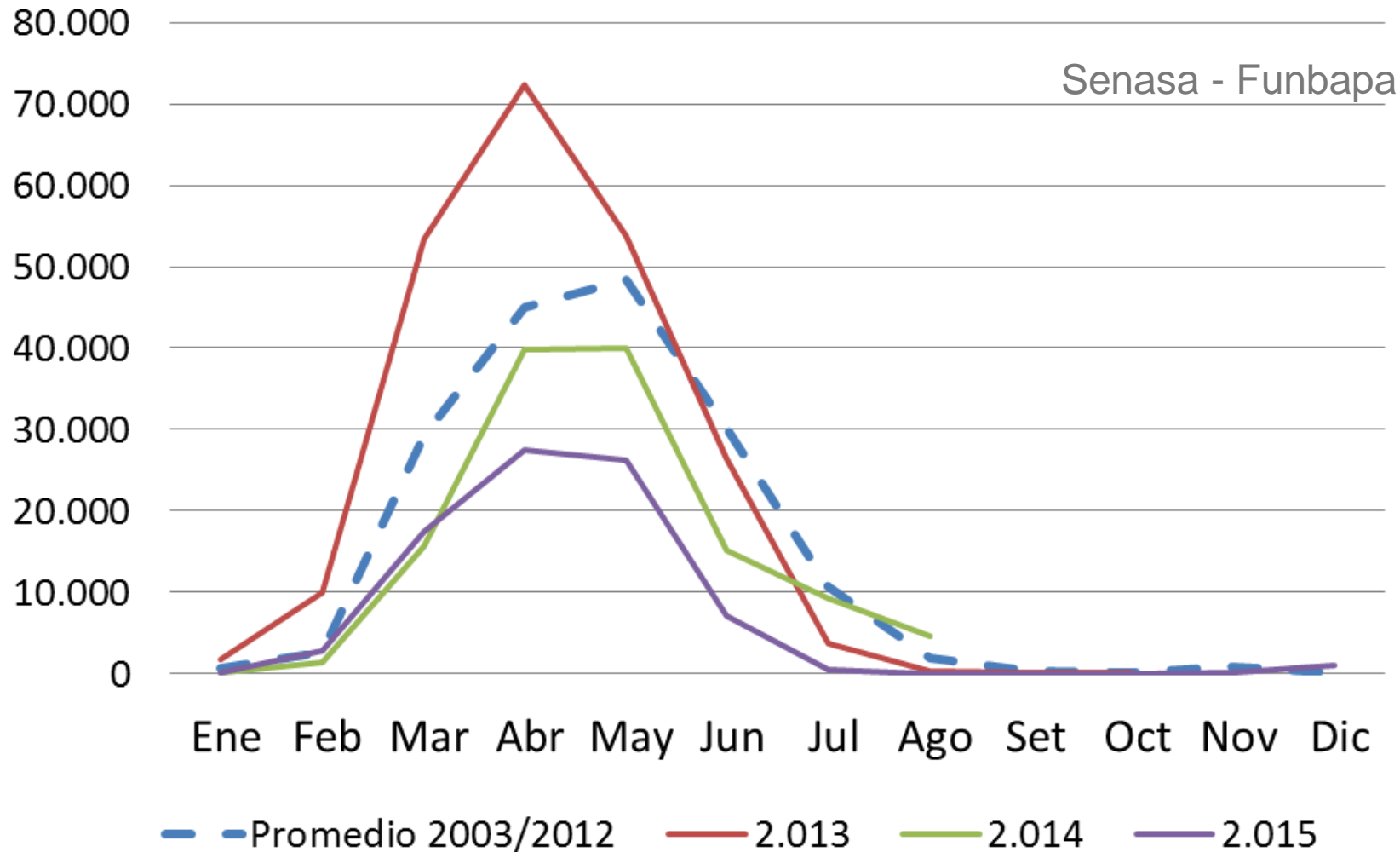
Exportaciones argentinas a Brasil



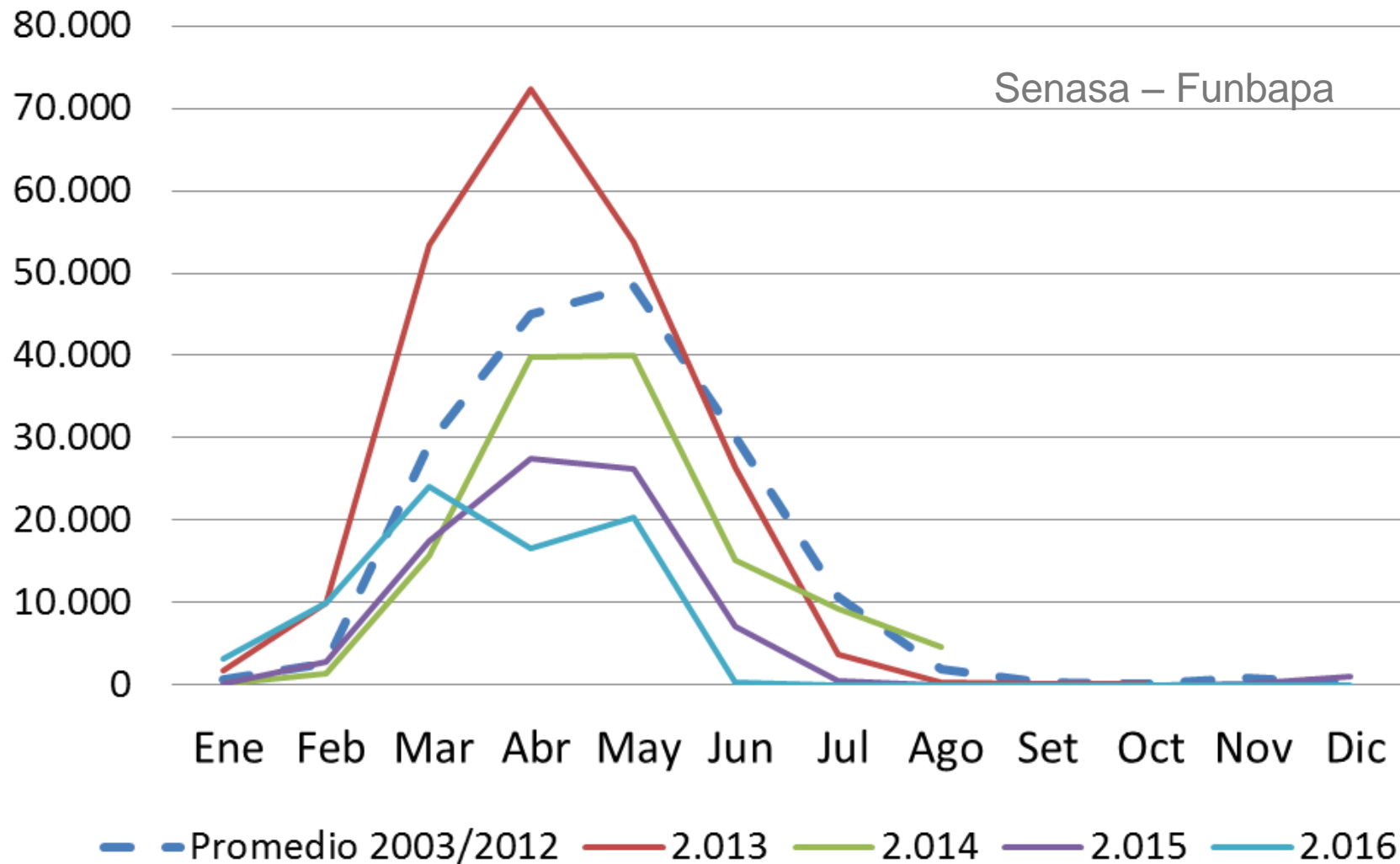
Exportaciones argentinas a Brasil



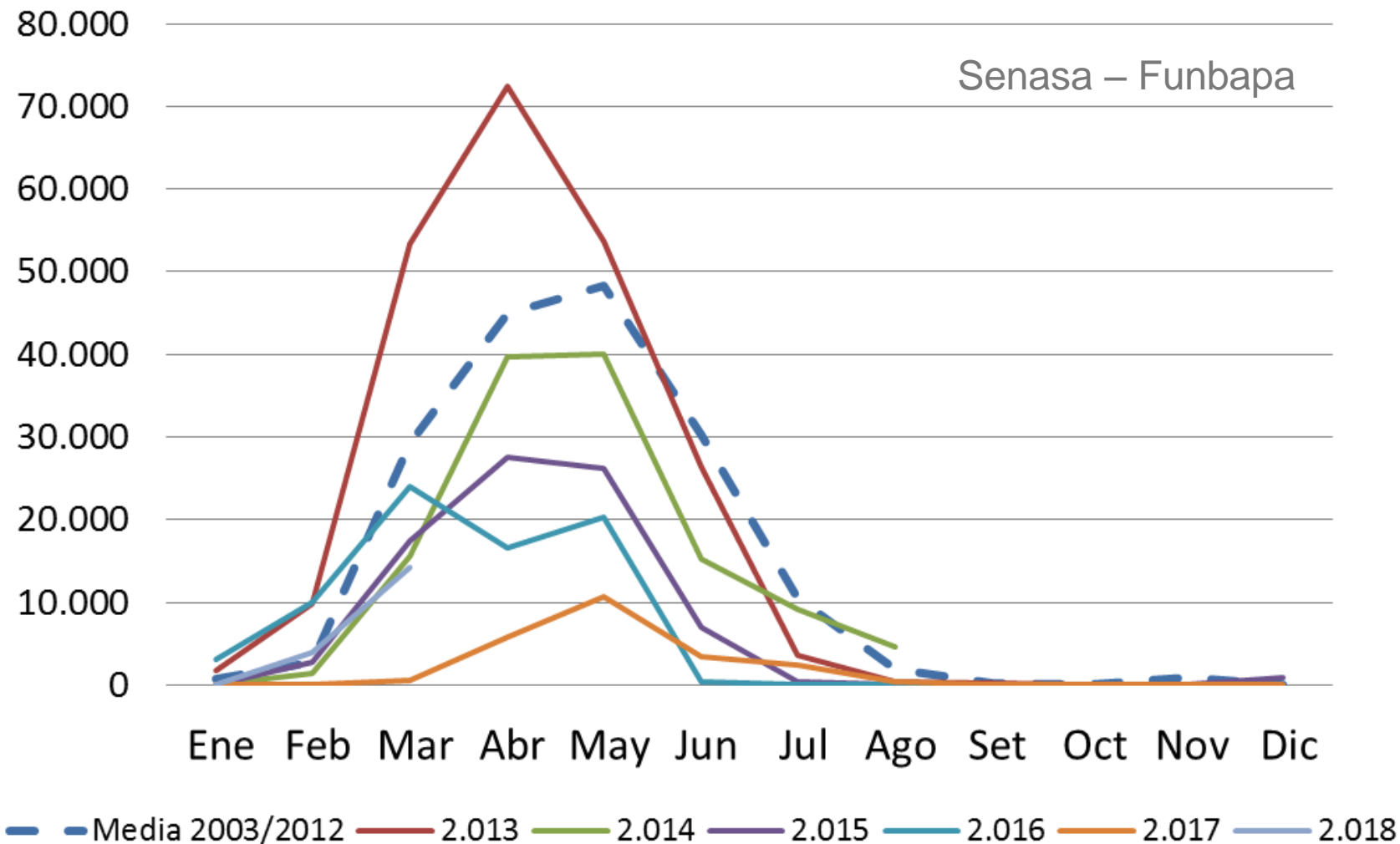
Exportaciones argentinas a Brasil



Exportaciones argentinas a Brasil



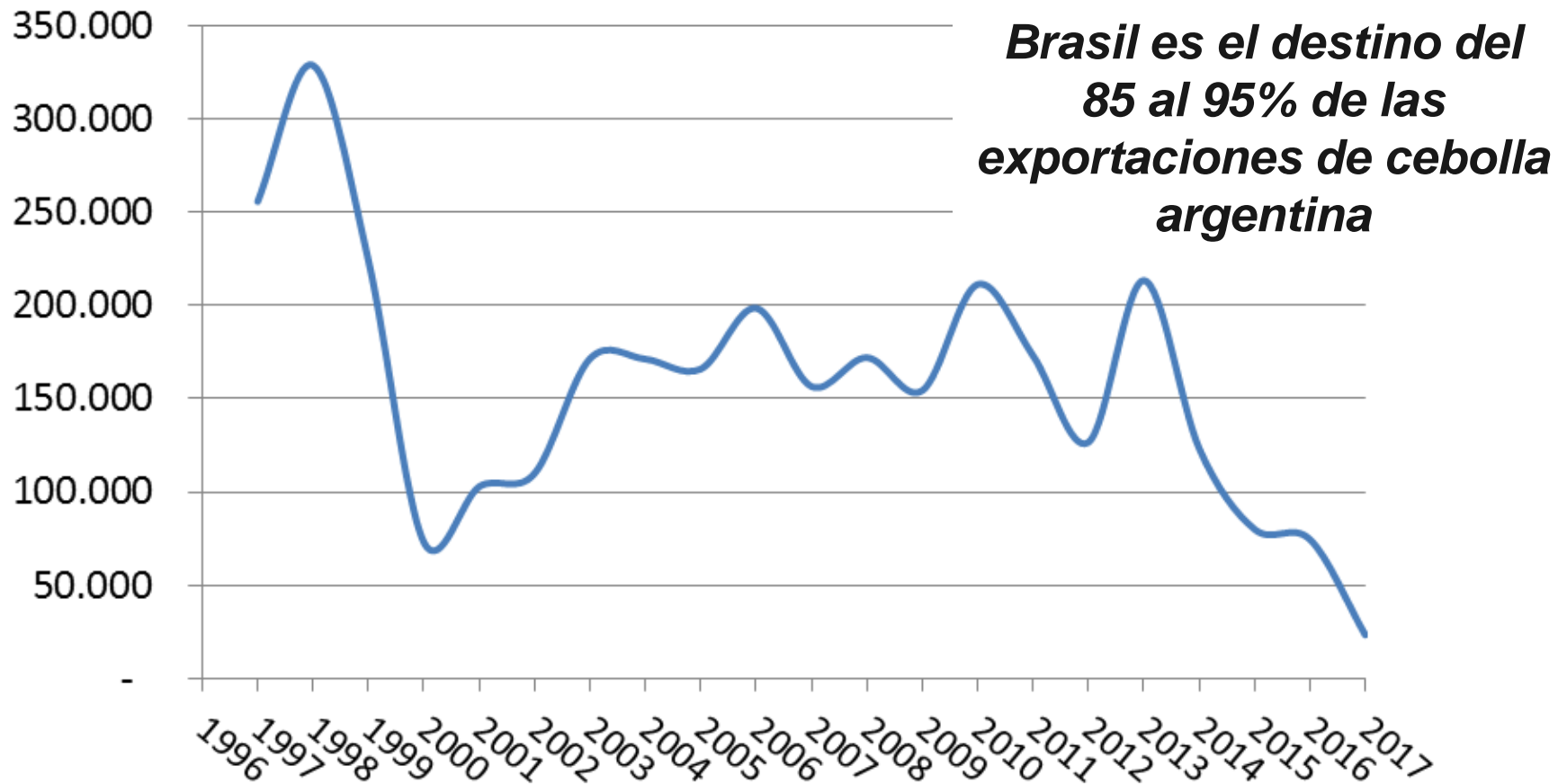
Exportaciones argentinas a Brasil



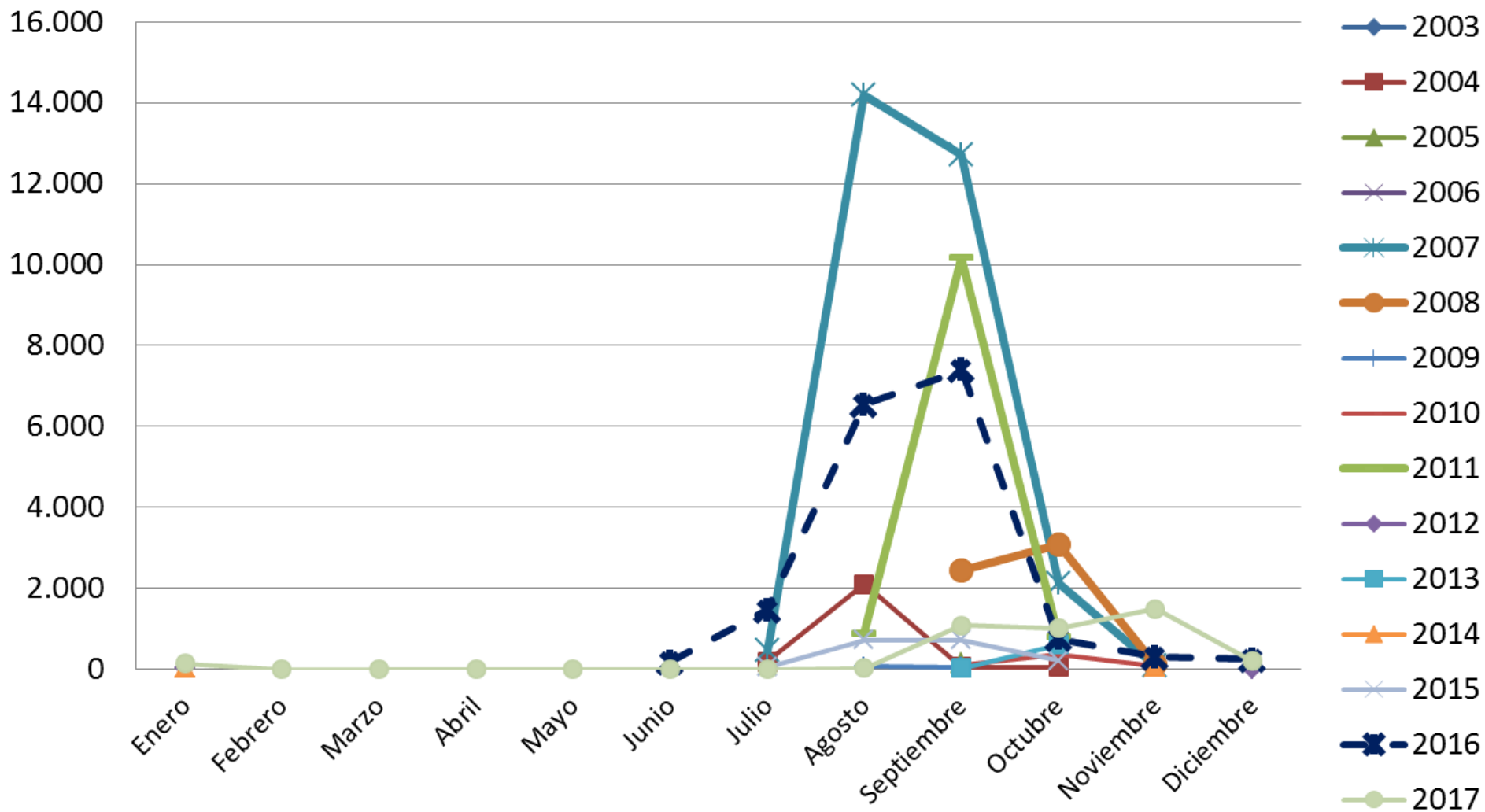
Exportaciones argentinas a Brasil

Brasil: Importación de cebolla argentina

Ton/año. Fuente: Secretaría de comercio exterior Brasil



Importaciones argentinas desde Brasil



Safra 2017/18 en el sur Argentino

- **Baja de 30 % en superficie de día comprado.**
- **Clima seco en verano, buena calidad sanitaria.**
- **Precios**
 - **Cebolas precoces. 0,60 a 0,40 \$R/kg.**
 - **Cebolas tardías 0,60 a 1 \$R/kg.**
- **Custo de producción aprox 10 a 12 mil \$R hasta pila (na roça).**



Previsión de exportación a Brasil 2018

Mes	Argentina				Total Argentina	Saldo exportable	Estimativa de exportación a Brasil
	Buenos Aires	Río Negro	Centro	Santiago			
Enero	30.000	8.000			38.000	- 2.000	81
Febrero	40.000	12.000			52.000	12.000	3.918
Marzo	60.000	24.000	3.700		87.700	47.700	14.304
Abril	60.000	24.000	1.650		85.650	45.650	25.000
Mayo	40.000	24.000	1.650		65.650	25.650	15.000
Junio	30.000	16.000	1.150		47.150	7.150	5.000
Julio	25.000	12.000	1.150		38.150	- 1.850	
Agosto	20.000	8.000	1.300	5.000	34.300	- 5.700	
Septiembre		4.000	1.100	20.000	25.100	- 14.900	
Octubre			3.750	15.000	18.750	- 21.250	
Noviembre			25.000	5.000	30.000	- 10.000	
Diciembre			33.000		33.000	- 7.000	
	305.000	132.000	73.450	45.000	555.450	75.450	63.303
	Consumo mensual				40.000		

Previsión de exportación a Brasil 2018

Mes	Estimativa de exportación a Brasil
Enero	81
Febrero	3.918
Marzo	14.304
Abril	25.000
Mayo	15.000
Junio	5.000
Julio	
Agosto	
Septiembre	
Octubre	
Noviembre	
Diciembre	
	63.303



Muchas gracias por su atención

Daniel Iurman
iurman.daniel@inta.gob.ar